

EQUIPMENTS

RENTAL SERVICES

MPAPOWER®

高压流体控制系统专业解决方案
High Pressure Fluid Control Solutions



微信公众号

MPAPOWER®

高压液体增压泵和气体增压泵

High Pressure Liquids Pumps & Gas Boosters

High Pressure Liquids Pumps & Gas Boosters

高压液体增压泵和气体增压泵



目录 Table of contents

气动高压油泵 Hydraulic Pumps For Oil

TPU2500 up to 250MPa..... P2

高压水增压泵 Liquid Pump For Water

FPU2500 up to 250MPa..... P3

压缩空气增压泵 Air Amplifier

AAS-2 压缩空气2倍增压泵..... P5

AAS-5 压缩空气5倍增压泵..... P6

气体增压泵 Gas Booster

GBS-62D 40MPa气体增压泵..... P7

GBS-62/152 70MPa气体增压泵..... P8



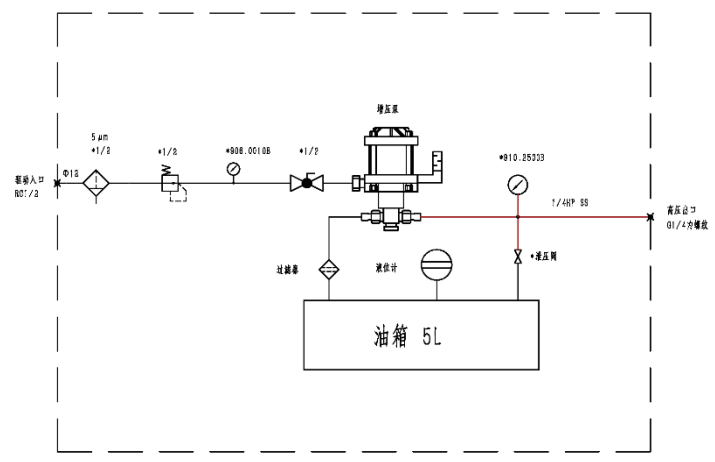
Visit us at

www.mpapower.com

气动高压油泵 Air Drive Hydraulic Pump



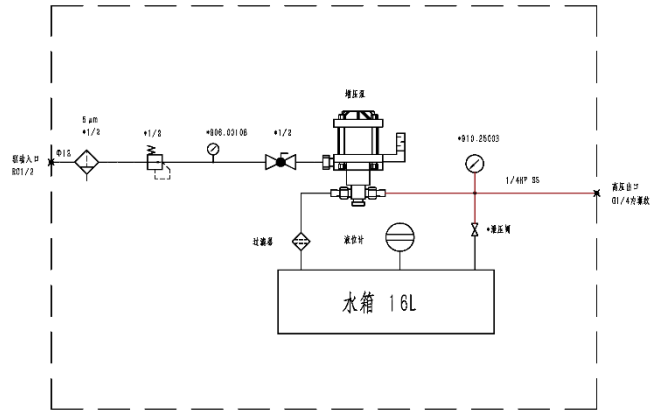
- 最高输出压力250MPa
- 压缩空气驱动，不需要电源
- 液压油专用，使用寿命长
- 输出压力稳定
- 输出流量可调
- 比例控制，安全可靠
- 精密过滤
- 高压软管和快速接头可选**



Model No. 型号	TPU2500
Technical Data 技术参数	
Medium 介质	液压油
Working Pressure, MAX 最高工作压力	0-250MPa
Flow rate 流量范围 (*)	0~0.25L/min
Ratio 增压比	1:346
Permissible operating Temperature MAX. 允许工作温度	-30~50°C
Air Port 驱动接口	RC1/2
HP Outlet 高压出口	G1/4 120°
External size (cm) 外形尺寸	46x35x45
Total weight 重量	50
Sound level, max. 噪音	≤ 79

*流量可变，根据驱动压力/出口压力变化

气动高压水泵 Air Drive Liquid Pump



最高输出压力250MPa

压缩空气驱动，不需要电源

介质纯水

输出压力稳定

输出流量可调

比例控制，安全可靠

不锈钢管件阀门

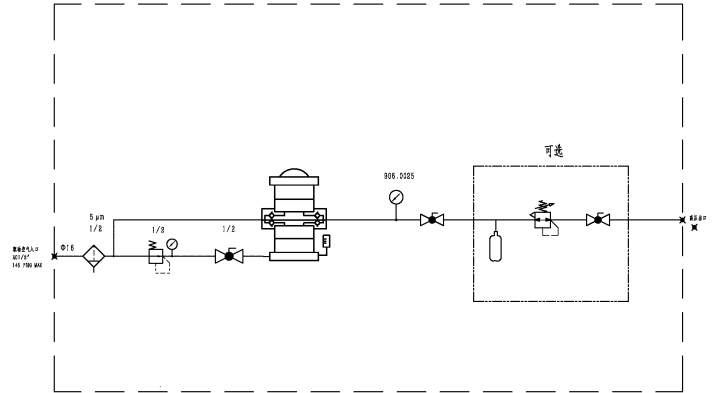
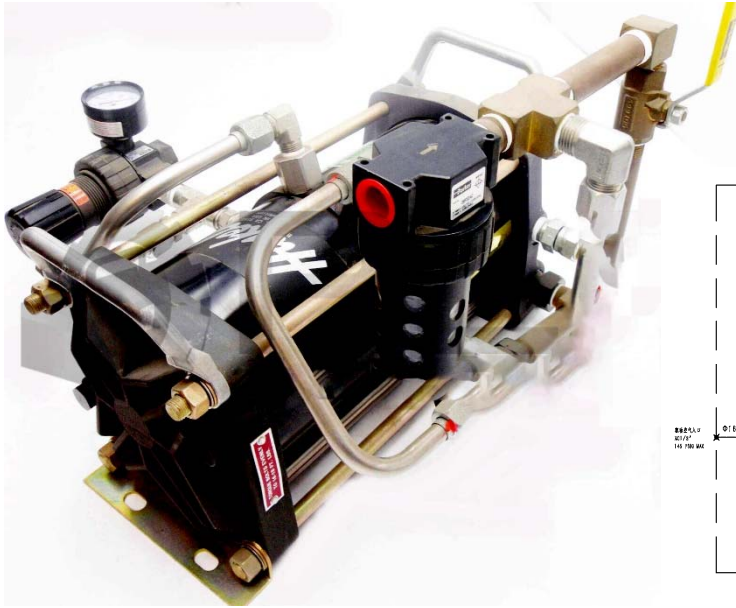
高压软管（不锈钢接头）可选



Model No. 型号	FPU2500
Technical Data 技术参数	
Medium 介质	纯水
Working Pressure, MAX 最高工作压力	0-250MPa
Flow rate 流量范围 (*)	0~0.25L/min
Ratio 增压比	1:346
Permissible operating Temperature MAX. 允许工作温度	5~50°C
Air Port 驱动接口	RC1/2
HP Outlet 高压出口	G1/4 120°
External size (cm) 外形尺寸	50x50x65
Total weight 重量	50
Sound level, max. 噪音	≤ 79

*流量可变，根据驱动压力/出口压力变化

压缩空气增压泵 Air Amplifier



最高输出压力2MPa

压缩空气驱动，不需要电源

适用于压缩空气，使用寿命长

2倍增压

增压速度可调

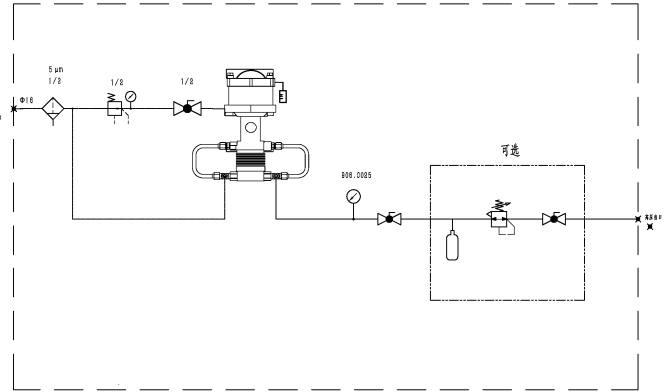
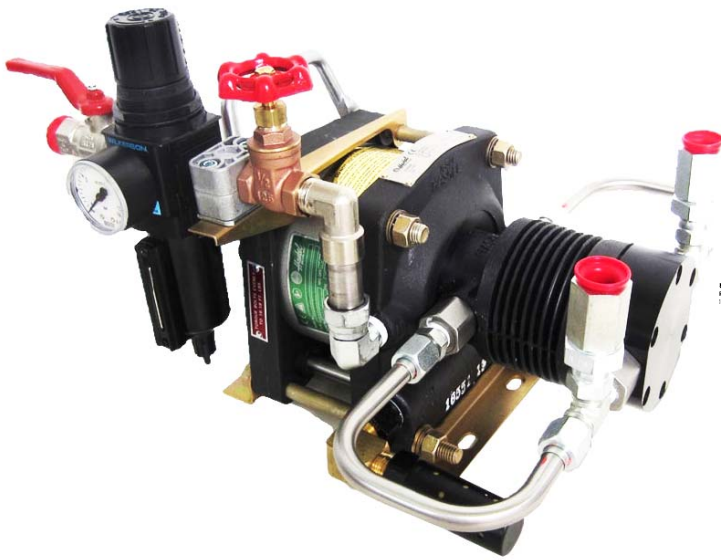
比例控制，安全可靠

出口缓冲气瓶和调压阀可选

Model No. 型号	AAS-2
Technical Data 技术参数	
Medium 介质	压缩空气
Outlet Pressure 出口压力	Ps + Pa Ps为入口压力 Pa为驱动压力
Flow rate 流量范围 (*)	0~1000NL/min
Air Drive Pressure 驱动压力	2-10bar
Inlet Air Pressure 进气压力	2-10bar
Air Port 驱动接口	RC1/2
Inlet Port 入口	NPT3/8
HP Outlet 高压出口	NPT3/8
External size (cm) 外形尺寸	50x50x40
Total weight 重量	25
Sound level, max. 噪音	≤ 79

*流量可变，根据驱动压力/出口压力变化

压缩空气增压泵 Air Amplifier



最高输出压力5MPa

压缩空气驱动，不需要电源

适用于压缩空气，使用寿命长

5倍增压

增压速度可调

比例控制，安全可靠

出口缓冲气瓶和调压阀可选

Model No.
型号

AAS-5

Technical Data
技术参数

Medium
介质

压缩空气

Outlet Pressure
出口压力

$P_s + 4 * P_a$
 P_s 为入口压力
 P_a 为驱动压力

Flow rate
流量范围 (*)

0~200NL/min

Air Drive Pressure
驱动压力

2-10bar

Inlet Air Pressure
进气压力

2-10bar

Air Drive Port
驱动口

RC1/2

Inlet
气体进口

NPT3/8

HP Outlet
高压出口

NPT3/8

External size (cm)
外形尺寸

50x50x40

Total weight
重量

25

Sound level, max.
噪音

≤ 79

*流量可变，根据驱动压力/出口压力变化

上海兆帕流体动力有限公司

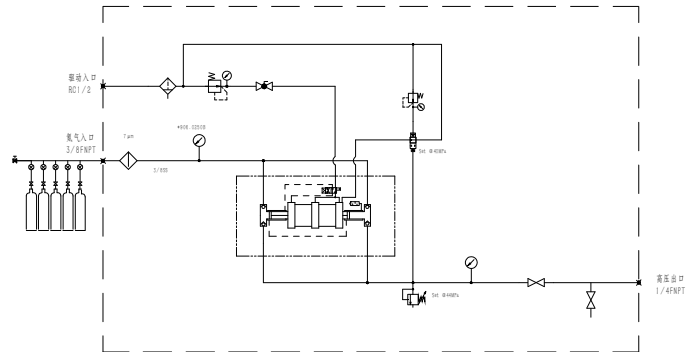
Shanghai MPA Fluid Power Co.,Ltd

Tel: +86 21 5843 0335

E-mail: info@mpapower.com

Website: www.mpapower.com

气体增压泵 Gas Booster



最高输出压力40MPa

压缩空气驱动，不需要电源

适用于氮气/氦气等惰性气体

增压速度可调

出口压力比例控制阀可调，到压停机

出口缓冲气瓶和调压阀可选

Model No. 型号	GBS-62D
Technical Data 技术参数	
Medium 介质	氮气
Outlet Pressure 出口压力	$60 \times Pa + Ps$ Pa为驱动压力 Ps为入口压力
Working Pressure MAX 最高工作压力 (最高)	40MPa
Air Drive Pressure 驱动压力	2-10bar
Inlet Air Pressure 进气压力	20-400bar
Air Drive Port 驱动接口	RC1/2
Gas Inlet Port 气体入口	NPT3/8
HP Outlet 高压出口	NPT1/4
External size (cm) 外形尺寸	105x46x50
Total weight 重量	55
Sound level, max. 噪音	≤ 79

*流量可变，根据驱动压力/出口压力变化

上海兆帕流体动力有限公司

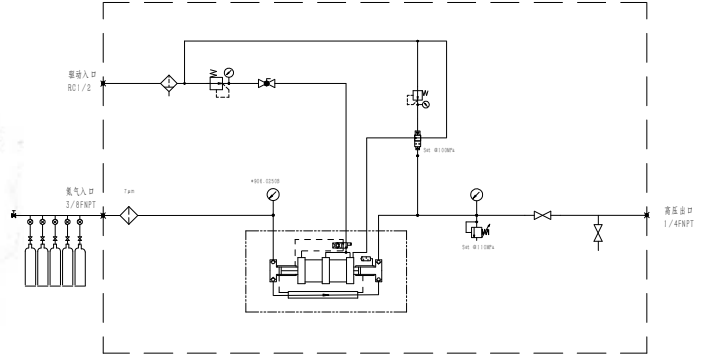
Shanghai MPA Fluid Power Co.,Ltd

Tel: +86 21 5843 0335

E-mail: info@mpapower.com

Website: www.mpapower.com

气体增压泵 Gas Booster



最高输出压力105MPa

压缩空气驱动，不需要电源

适用于氮气/氦气等惰性气体

增压速度可调

出口压力比例控制阀可调，到压停机

Model No.
型号

GBS-62/152

Technical Data
技术参数

Medium
介质

氮气

Outlet Pressure
出口压力

$150 \times Pa + 2.5 \times Ps$
Pa为驱动压力
Ps为入口压力

Working Pressure MAX
最高工作压力（最高）

105MPa

Air Drive Pressure
驱动压力

2-10bar

Inlet Air Pressure
进气压力

$< 40 \times Pa$

Air Drive Port
驱动接口

RC1/2

Gas Inlet Port
气体入口

NPT3/8

HP Outlet
高压出口

NPT1/4

External size (cm)
外形尺寸

105x46x50

Total weight
重量

55

Sound level, max.
噪音

≤ 79

MPA POWER



上海兆帕流体动力有限公司
Shanghai MPA Fluid Power Co., Ltd.
Tel: (+86) 21 5843 0335
Web: www.mpapower.com
E-mail: info@mpapower.com